

2620: Bomba de prueba eléctrica



Sólido: Estructura y mango en ABS ligera.
Potencia: 6 l/min – 40 bar.
Autónomo: Posibilidad de aspirar el fluido en un recipiente.

Para prueba de estanqueidad de las instalaciones de agua (sanitario, calefacción central individual...).

Permite un trabajo rápido y eficaz.

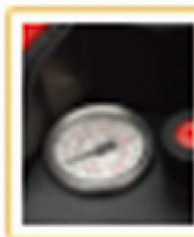
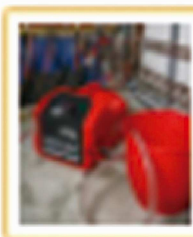
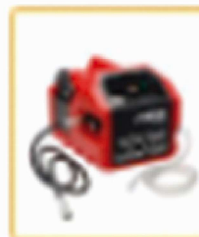
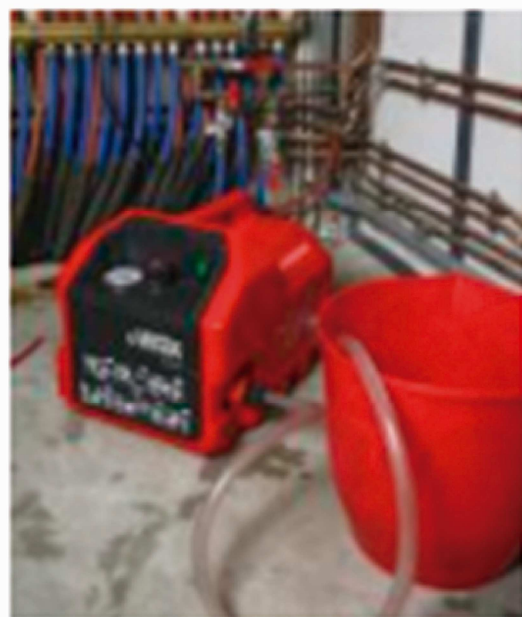
Resultados precisos con su manómetro de glicerina con graduación 1 bar.

Fácilmente transportable gracias a su compacidad y su mango de transporte.

Diseñado para resistir a los impactos y a la corrosión.

Auto-aspirante hasta 1 m si ninguna entrada de agua se encuentra disponible.

Líquidos aceptados: agua, Glicol (necesita un aclarado después de utilización).



Designación	Presión bares	Empalme "	Capacidad auto-aspiración m	kg	REF
Bomba de prueba eléctrica	40	1/2	1	18,000	262070