



## FICHA DE PRODUCTO

### AROHA Grifo Lavabo

Grifo monomando lavabo para instalación en repisa.

Colección: La colección Aroha de estética armoniosa que decora el espacio de baño con líneas rectas definidas que ambientan con estilo urbano. Una pieza sencilla en forma compacta que incorpora acabados depurados que hacen de esta obra una grifería exclusiva. Su innovador diseño monomando con apertura por palanca central mejora la funcionalidad de uso continuo. Una pieza de atemporal como propuesta para los baños actuales.



#### INFORMACIÓN ADICIONAL

- **Ámbito de uso:** Lavabo
- **Colección:** Aroha
- **Instalación:** Repisa
- **Mezcla de agua:** Mezclador

#### REFERENCIAS

- Ref.: 4604000:** Con desagüe semiautomático - Cromo
- Ref.: 4605000:** Sin desagüe semiautomático - Cromo
- Ref.: 4605011:** Sin desagüe semiautomático - Blanco
- Ref.: 4605016:** Sin desagüe semiautomático - Negro

#### CARACTERÍSTICAS

Temperatura admisible de agua: los materiales que componen las piezas de los grifos pueden soportar una temperatura máxima de 70°C. Grifo fabricado en latón con acabado cromado, blanco o negro. Presión mínima de uso: 0,5 bar. Accionamiento mediante maneta. Cuerpo para instalación en un único orificio. Cartucho sellado con discos cerámicos de diámetro 35 mm. Caudal de 14,5 l/minuto a 3 bar y máxima apertura. Suministrado con latiguillos flexibles de 3/8 y longitud de 37 cm. Disponible: Con desagüe semi-automático o Sin desagüe semi-automático.



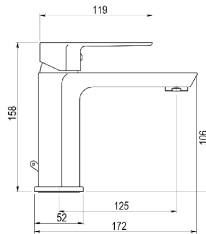
## FICHA TÉCNICA

### AROHA Grifo Lavabo

Grifo monomando lavabo para instalación en repisa.

#### REFERENCIAS

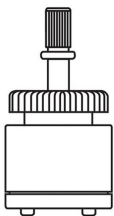
- Ref.: 4604000:** Con desagüe semiautomático - Cromo
- Ref.: 4605000:** Sin desagüe semiautomático - Cromo
- Ref.: 4605011:** Sin desagüe semiautomático - Blanco
- Ref.: 4605016:** Sin desagüe semiautomático - Negro



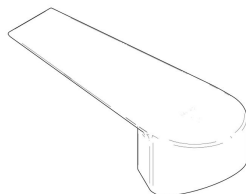
#### CARACTERÍSTICAS TÉCNICAS

Temperatura admisible de agua: los materiales que componen las piezas de los grifos pueden soportar una temperatura máxima de 70°C. Grifo fabricado en latón con acabado cromado, blanco o negro. Presión mínima de uso: 0,5 bar. Accionamiento mediante maneta. Cuerpo para instalación en un único orificio. Cartucho sellado con discos cerámicos de diámetro 35 mm. Caudal de 14,5 l/minuto a 3 bar y máxima apertura. Suministrado con latiguillos flexibles de 3/8 y longitud de 37 cm. Disponible: Con desagüe semi-automático o Sin desagüe semi-automático.

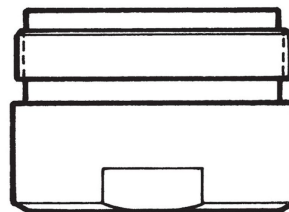
#### RECAMBIOS



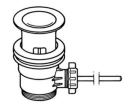
Cartucho Meca-35-77



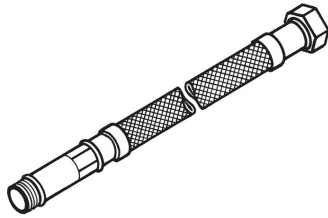
Maneta Aroha Lavabo-Bidet



Aireador A-42 Lavabo



Desagüe automático Lavabo Bidet tapón pequeño completo con varilla y pomo



Latiguillos Flexibles Lati 12

#### NORMATIVA

- Certificado ISO 9001.
- Pruebas dimensionales, estanqueidad e hidráulicas. Cumpliendo con el CTE.
- Resistencia a la niebla salina 200 horas, según norma ISO-9227. No aplica para grifos en color.
- Tratamiento exterior: Niquelado y cromado conforme a la norma EN-248. No aplica para grifos en color.
- Materiales: El latón empleado en la fabricación de nuestros grifos cumple las normas EN-12164, EN-12165 y EN-1982.
- Certificado N de AENOR conforme a la norma Europea de grifería sanitaria EN-817.