



Válvulas PE de Esfera

Para Sistemas de Tuberías de PE en Instalaciones
de Gas, Agua Potable e Industriales

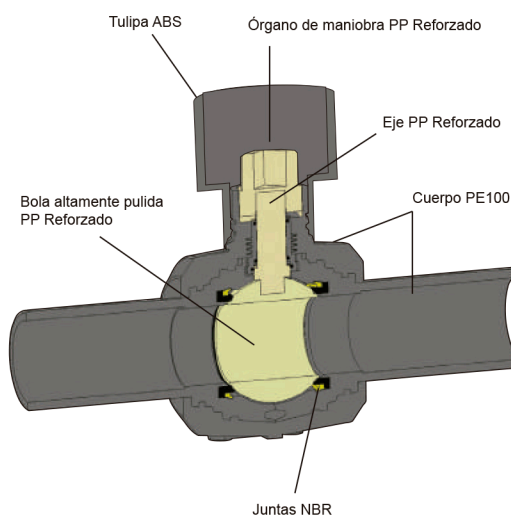
Lista de Productos y Catálogo Técnico



Presencia global - Compromiso local

Características

- Paso total.
- Diseño exclusivo, inyectado en una pieza con PE100 y sin cavidades internas, libre de contaminación.
- Válvula bi-direccional de obturador esférico.
- Cierre de la válvula mediante 1/4 de giro en dirección de las agujas del reloj, con indicación de posición (abierta o cerrada).
- Diseño con base incluido.
- Juntas de NBR, conforme a la normativa EN639.
- Válvula de paso total con una pérdida de carga muy por debajo de lo especificado en normativa.
- Salidas PE100 SDR11 aptas para la unión mediante accesorios electrosoldables. (Se recomienda utilizar equipos de soldadura por electrofusión que cumplan con la ISO 12176-2).
- La longitud de los extremos para soldar es mayor que lo especificado en UNE EN 1555-4, posibilidad de realizar dos soldaduras mediante accesorios electrosoldables.
- Código de barras con trazabilidad según ISO 12176-4.



Presiones Nominales

GAS PN10, PE100 SDR11.

Agua PN16, PE100 SDR11.

Normativa

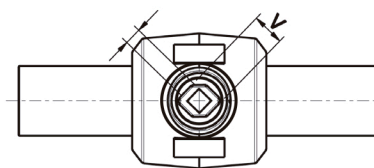
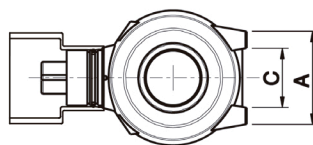
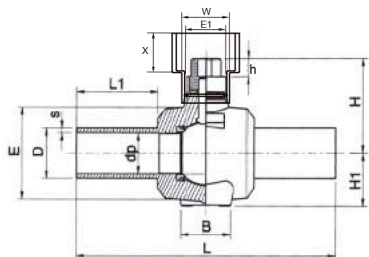
El diseño, las pruebas y el control de calidad de las válvulas PE de esfera

se efectúan de conformidad con

Dichas normas se basan en las siguientes normativas internacionales y europeas:
EN 1555, EN 12201, ISO DIS 10933, NFT 54-067.

Válvula PE de Esfera

210100*



D [mm]	dp [mm]	s [mm]	D-2xs [mm]	L [mm]	L1 [mm]	A [mm]	B [mm]	C [mm]	E [mm]	E1 [mm]	H [mm]	H1 [mm]	h [mm]	V [mm]	U [mm]	W [mm]	X [mm]	Peso [gr]	Ud. [caja]
25	19*	3	19	300	103	60	65	39	80	70	94	50	40	50	26	90	69	730	10
32	24*	3,4	25,2	300	103	60	65	39	80	70	94	50	40	50	26	90	69	730	10
40	24	4,1	31,8	300	103	60	65	39	80	70	94	50	40	50	26	90	69	770	10
50	39*	5,5	39	414	130	85	87	54	120	85	160	80	40	50	26	90	61	2100	4
63	48*	6	51	414	130	85	87	54	120	85	160	80	40	50	26	90	61	2120	4
75	48	8	59	414	130	85	87	54	120	85	160	80	40	50	26	90	61	2200	4
90	70*	8,2	73,6	550	176	146	93	90	200	85	200	110	40	50	26	90	61	5600	2
110	86*	10	90	550	178	146	93	90	200	85	200	110	40	50	26	90	61	5700	2
125	86	11,7	101,6	550	182	146	93	90	200	85	200	110	40	50	26	90	61	5900	2
160	86	16	128	550	182	146	93	90	200	85	200	110	40	50	26	90	61	7000	2

* Paso total.

Accesorios

Llave Válvula



LLAVEVAL / LLAVEVALB

- Profundidad máxima 1,5 metros
- Varilla de acero zincado
- Por organo de maniobra europeo / GN
- Otros organos consultar

L [metro]	Peso [gr]
1,5	3414

Tubo Guarda DN90

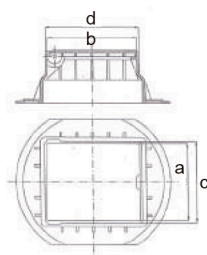
9130



L [mm]	Unidades [caja]	Peso [gr]
500	36	652

Tapa y Marco

TAPA*



a [mm]	b [mm]	c [mm]	d [mm]	Unidades [caja]	Peso [gr]
114	129	120	135	48	370