





CARACTERÍSTICAS

- Rápida instalación de tubos y cable. Taladrar, martillar y listo.
- Anillos de autocentraje. Afincan el taco en el agujero y facilitan la instalación.
- Aletas en la cabeza para una mayor adaptación a los tubos/cables.
- Permite el montaje de bridas de hasta 10mm de ancho.
- ROHS conforme.
- Libre de halógenos.
- Comportamiento al fuego: HB según UL 94.
- Material:
 - Fabricado en Poliamida 6 modificada con elastómero.
 - 2 colores disponibles: Gris RAL 7035 y negro RAL 9001.
- Temperatura:
 - Instalación: -5 °C/ +45 °C.
 - Uso: -10 °C/ +90 °C, puntas -25 °C/ +110°C.

HOMOLOGACIONES Y CERTIFICADOS



ENVASADO

Ø [mm]				
	Uds.			
6	100	1.800	25	15
6	100	900	25	15

MATERIALES BASE

- Hormigón
- Bloque hormigón
- Ladrillo macizo
- Ladrillo hueco

COTAS PRINCIPALES [mm]

Ø [mm]	d ₀	L	L ₀	h ₁
6	6	36,5	30	35
8	8	43,5	25	45

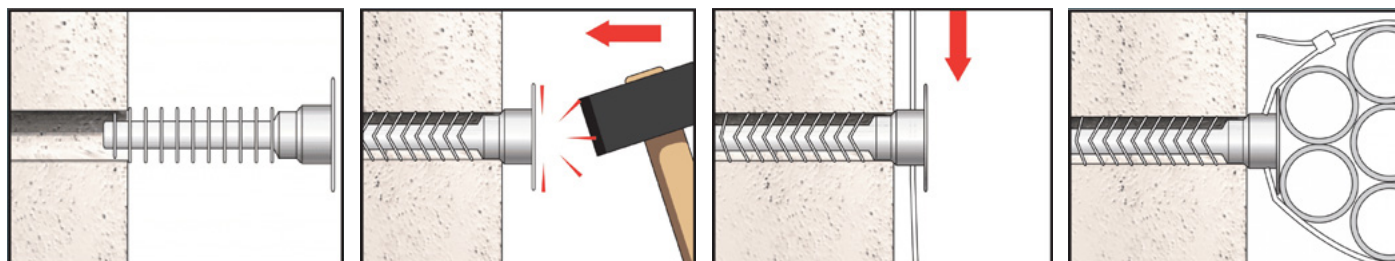
CARGAS RECOMENDADAS [KG] ⁽¹⁾

Ø [mm]	Hormigón	Bloque hormigón	Ladrillo hueco (*)
6	10	5	3
8	14	5	4,5

⁽¹⁾ Factor de seguridad incluido.

^(*) Pruebas en GERO.

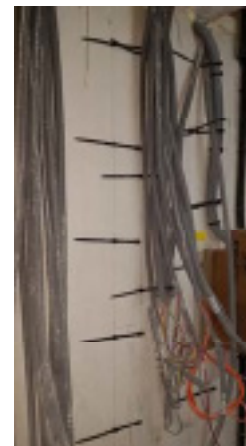
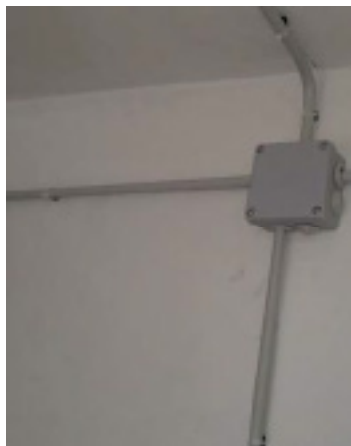
PROCEDIMIENTO DE INSTALACIÓN



● Small Things Matter ●

APLICACIONES

Instalaciones eléctricas. Fijaciones de tubos o cables.



Instalaciones sanitarias. Fijación de pequeñas tuberías de agua caliente y fría.

