



ANGULO 45°



ANGULO 135°

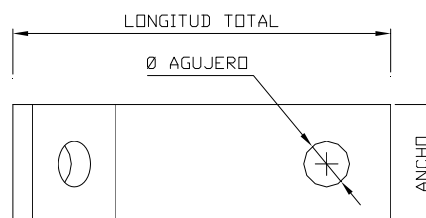
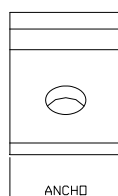
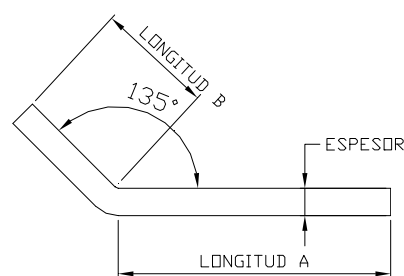
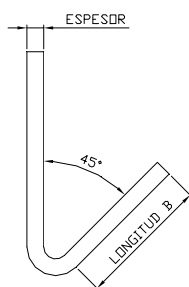
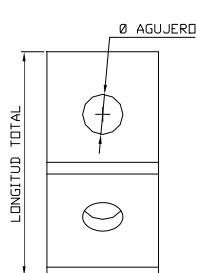
CARACTERÍSTICAS

Ángulos para montaje de estructuras con carriles galvanizados Strut

Acero galvanizado en caliente

Dos ángulos: a 45° y 135° para montajes diversos

Fácil colocación con tornillos M12 a tuercas carril



CÓDIGO	ARTÍCULO	ESPESOR	Ø AGUJERO	ANCHO	LONGITUD TOTAL	LONGITUD A	LONGITUD B
13760405	ÁNGULO STRUT 45°	6	14	40	78	78	47
13760415	ÁNGULO STRUT 135°	6	14	40	117	74	50