

FICHA TÉCNICA – **TECHNICAL DATA SHEET: L**

VENTAJAS – **BENEFITS**

- FÁCIL INSTALACIÓN. Abrazadera de fácil instalación gracias a su abertura lateral – **EASY INSTALLATION. Clamp with fast and easy installation thank to his side opening.**
- Alta resistencia. Abrazadera de alta resistencia gracias a los nervios de refuerzo y tornillo lateral M5 – **High resistance. Clamp with high resistance thanks to the reinforcement ribs and M5 side screw.**
- Abrazadera homologada. Homologación al fuego según EMI A-132/2008 – **Homologated clamp. Approval according to A-132/2008 EMI approval.**

APLICACIONES – **APPLICATIONS.**

Fijación de tuberías de cobre, plástico, acero,... para instalaciones de agua, calefacción, eléctricas...

Fixing of different pipes like cooper, plastic, steel... for water, heating, electrical installation.

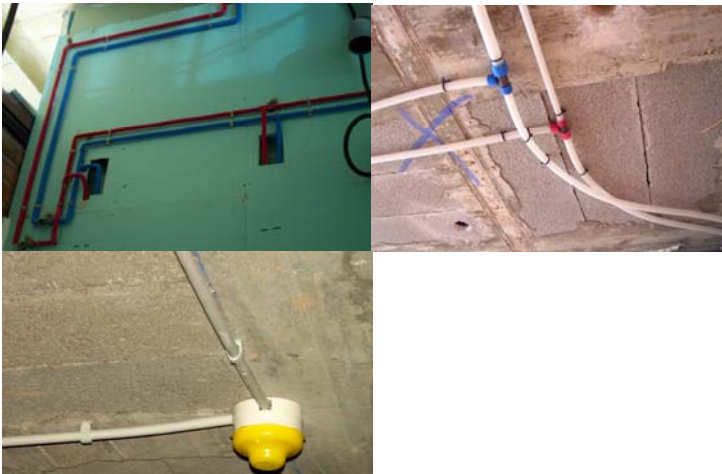


Foto Producto / **Product photo**



Homologaciones/ **approvals**



CARACTERÍSTICAS – **FEATURES**

Material / **Material**

- Acero - **Steel**

Baños – **Coatings**

- Disponible en zincado y bicromatado, mínimo 3 micras – **Available in white and yellow zinc plated, minimum 3 microns.**

Rosca en la base: M6 – **Thread in the base: M6.**

Este documento es propiedad de Apolo. Cualquier copia total o parcial está prohibida excepto autorización escrita de Apolo /**This document is intellectual property of apolo. Copy is forbidden and will be prosecuted. Copy, total or partial, must have the written agreement of apolo.**

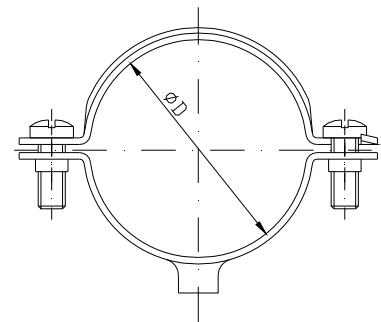
TDS-1

Cotas principales (mm) - **Main dimensions (mm)**

Ref apolo	Ø	Grosor	Anchura Width		Tornillo	Ref apolo	Ø Thickness	Grosor	Anchura Width		Tornillo
		Thickness	Parte sup Upper part	Parte Inf Lower Part	Screw			Parte sup Upper part	Parte Inf Lower Part	Screw	
L6	6	1,2	11	12	M5x9	L28	28	1,2	11	12	M5x12
L8	8	1,2	11	12	M5x9	L32	32	1,2	11	12	M5x12
L10	10	1,2	11	12	M5x9	L35	35	1,2	11	12	M5x12
L12	12	1,2	11	12	M5x9	L40	40	1,2	11	12	M5x12
L15	15	1,2	11	12	M5x12	L42	42	1,2	11	12	M5x12
L16	16	1,2	11	12	M5x12	L50	50	1,2	12	12	M5x12
L18	18	1,2	11	12	M5x12	L54	54	1,2	12	12	M5x12
L20	20	1,2	11	12	M5x12	L60	60	1,2	12	12	M5x12
L22	22	1,2	11	12	M5x12	L63	63	1,2	12	12	M5x12
L25	15	1,2	11	12	M5x12						

Rango de sujeción de tubos – **Range of pipes to be fixed by every size**

Ref apolo	Ø	Tubos Pipes			Ref apolo	Ø	Tubos Pipes		
		Plástico Plastic	Cobre Copper	Hierro Iron			Plástico Plastic	Cobre Copper	Hierro Iron
L6	6	-	6	-	L28	28	-	28	-
L8	8	-	8	-	L32	32	32	-	-
L10	10	-	10	1/8"	L35	35	-	35	1"
L12	12	-	12	-	L40	40	40	-	-
L15	15	-	15	-	L42	42	-	42	1 1/4"
L16	16	16	-	-	L50	50	50	-	-
L18	18	-	18	3/8"	L54	54	-	54	-
L20	20	20	-	-	L60	60	-	-	2"
L22	22	-	22	1/2"	L63	63	-	63	-
L25	15	25	-	-					



PROCEDIMIENTO DE INSTALACIÓN / INSTALLATION PROCEDURE

Instalación en 4 pasos / **Installation in 4 steps:**

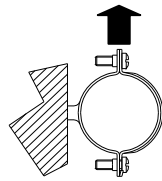
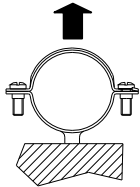
- Fijar abrazadera a la pared / **Fix the clamp to the wall.**
- Abrir la abrazadera / **Open the clamp.**
- Insertar el tubo / **Insert the pipe.**
- Cerrar la abrazadera / **Close the clamp.**

Este documento es propiedad de Apolo. Cualquier copia total o parcial está prohibida excepto autorización escrita de Apolo / **This document is intellectual property of apolo. Copy is forbidden and will be prosecuted. Copy, total or partial, must have the written agreement of apolo.**

TDS-2

CARGAS RECOMENDADAS / **RECOMMENDED LOADS.**

	Resistencia ⁽¹⁾ Resistance⁽¹⁾
L6-L63	50Kg



Tracción / **Tensile load** Cizalla / **Shear load**

⁽¹⁾Valor de resistencia a tracción. Los valores a cizalla son superiores – **Values for tensile load. The shear load values are higher.**

⁽²⁾Valor de resistencia cuando los tornillos están totalmente apretados – **Resistance value when the screws are totally tighten.**