

FICHA TÉCNICA – TECHNICAL DATA SHEET: TORAB P

VENTAJAS – BENEFITS

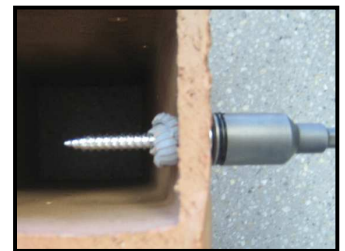
- Multi-material, funciona en hormigón, macizo, hueco y madera – **Multi-material, can be installed in concrete, solid brick, ceramic filler block and wood.**
- Especialmente diseñado para bajar varillas en bovedillas, dónde la pistola de clavos no funciona – **Specially designed to install threaded bars where are not posible to use gas nailer.**
- Disponible para varilla de M6 y M8 – **Available for M6 and M8 threaded bars.**
- Ambas referencias se montan con llave TORAB CON M8 - **Both references are installed with TORAB CON M8 socket.**
- Rápida instalación gracias a su rosca de doble hilo – **Quick installation thanks to the twin lead thread.**
- Compatibilidad en la instalación con tacos NF, FX y MZ - **Can be used with NF, FX and MZK plugs**

Foto Producto /
Product photo



APLICACIONES – APPLICATIONS.

Fijación de varillas en techo de material hueco - **Fixation of threaded bar over hollow ceiling.**



CARACTERÍSTICAS – FEATURES

Material / **Material**

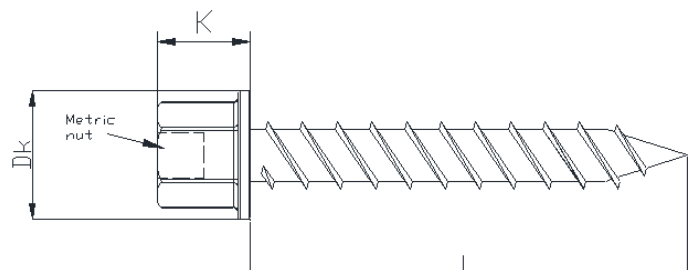
- Acero - **Steel.**

Recubrimiento / **Coating**

- Zincado - **White zinc plated.**

Cotas principales (mm) - **Main dimensions (mm)**

Referencia Reference	∅Dk	K	L	Taco Plug
TRBP M6	14	10	35	∅6
TRBP M8	14	14	45	∅8

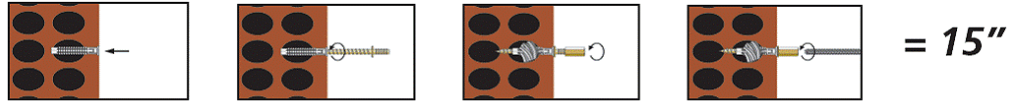


Este documento es propiedad de Apolo. Cualquier copia total o parcial está prohibida excepto autorización escrita de Apolo / **This document is intellectual property of apolo. Copy is forbidden and will be prosecuted. Copy, total or partial, must have the written agreement of apolo.**

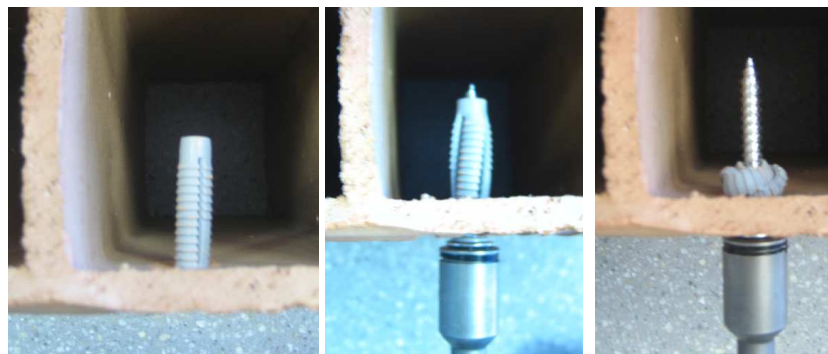
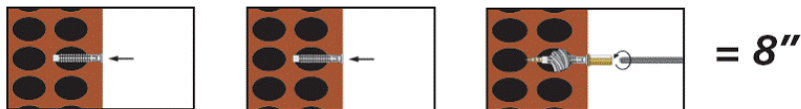
TDS-1

PROCEDIMIENTO DE INSTALACIÓN / INSTALLATION PROCEDURE

Antes / *Before*



Ahora / *Now*



Para hueco, montaje con taco FX y para macizo, con taco NF, FX o MZ / *Installation in hollow material with FX plug, for solid material with NF, FX or MZ plug*

CARACTERÍSTICAS DE INSTALACIÓN / INSTALLATION FEATURES

Pares de roscado recomendados según instalación / *Recommended installation torque according to the kind of material*

Referencia <i>Reference</i>	Aglomerado <i>Chipboard</i>	Macizo <i>Solid Material</i>
TORAB P M6	3-4	3-6
TORAB P M8	4-5	6-9

Todos los valores en Nm / *All values in Nm*

MATERIALES BASE / BASE MATERIAL

Bovedilla / *Hollow brick*

Hormigón / *Concrete*

Bloque hormigón / *Concrete block*

Ladrillo macizo / *Solid brick*

Este documento es propiedad de Apolo. Cualquier copia total o parcial está prohibida excepto autorización escrita de Apolo / *This document is intellectual property of apolo. Copy is forbidden and will be prosecuted. Copy, total or partial, must have the written agreement of apolo.*

TDS-2

CARGAS RECOMENDADAS / RECOMMENDED LOADS.

Referencia <i>Reference</i>	Cargas recomendadas (Kg) / <i>Recommended loads (Kg)</i>				
	Bovedilla <i>Hollow brick</i>	Hormigón C20/25 <i>Hollow brick</i>			Aglomerado 16.5 mm <i>Chipboard 16.5mm</i>
	FX	NF	FX	MZ	Directo / <i>Direct</i>
TORAB P M6	8	31	47	30	30
TORAB P M8	12	34	52	52	35

Todas las cargas incluyen factor de seguridad / *All loads with security factor included*