

# sofamel

Especificaciones Técnicas de Producto

## Modelo APF/D

Puntera hueca aislada doble



### Funcionalidad

Estos **terminales preaislados de cobre** se utilizan donde se requiere de una conexión que permita, que el cable se conecte y desconecte rápidamente de los componentes, donde se usan tornillos o abrazaderas para hacer contacto eléctrico con el cable.

### Características del Producto

Las punteras huecas APF/D están fabricadas en tubo capilar de cobre electrolítico con un acabado plateado estañado para mejorar el contacto eléctrico. La parte aislante está hecha de polipropileno (PP). Están diseñados para cuadros eléctricos.



# Modelo APF/D

## Puntera hueca aislada doble

### Características Materia Prima

Conductor: **tubo capilar de cobre electrolítico**

Aislamiento: **PP**

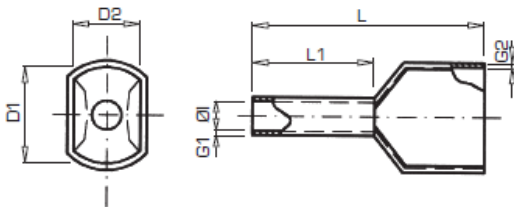
### Certificados

Son conformes a las disposiciones establecidas en la Directiva 2006/95/CE sobre el material eléctrico destinado a utilizarse con determinados límites de tensión del Consejo de las Comunidades Europeas.

Han sido ensayados según lo establecido en la norma UNE 21021: Piezas de conexión para líneas eléctricas hasta 72,5 kV.

UNE EN 60998-1:2005 Dispositivos de conexión para circuitos de baja tensión para usos domésticos y análogos. Parte 1: Requisitos generales.

### Dimensiones



Sección (mm²)	L1	Código	Ref.	Color F		Color W		Color DIN		Sección (mm²)	Dimensiones (mm)								Kg x 1.000	Bolsa	Caja
				Código	Ref.	Código	Ref.	Código	Ref.		D1	D2	L	L1	G1	G2					
0,50	8	255100	APF/D-0,50 D	BLANCO	256100	APF/D-0,50 W	NARANJA	255100	APF/D-0,50 D	BLANCO	0,50	1,5	2,5	4,7	15,0	8,0	0,15	0,25	0,110	100	3500
0,75	8	258110	APF/D-0,75	AZUL	256110	APF/D-0,75 W	BLANCO	255110	APF/D-0,75 D	GRIS	0,75	1,8	2,8	5,0	15,0	8,0	0,15	0,25	0,140	100	3500
1	8	255120	APF/D-1,00 D	ROJO	256120	APF/D-1,00 W	AMARILLO	255120	APF/D-1,00 D	ROJO	1	2,3	3,4	5,4	15,0	8,0	0,15	0,30	0,160	100	2500
1,5	8	255130	APF/D-1,50 D	NEGRO	256130	APF/D-1,50 W	ROJO	255130	APF/D-1,50 D	NEGRO	1,5	2,3	3,6	6,6	16,0	8,0	0,15	0,30	0,200	100	2000
2,5	10	258140	APF/D-2,50	GRIS	255140	APF/D-2,50 W	AZUL	255140	APF/D-2,50 D	AZUL	2,5	2,9	4,2	7,8	18,5	10,0	0,20	0,30	0,300	100	1000
4	12	258150	APF/D-4,00	NARANJA	255150	APF/D-4,00 W	GRIS	255150	APF/D-4,00 D	GRIS	4	3,8	4,9	8,8	23,0	12,0	0,20	0,30	0,460	100	800
6	14	258160	APF/D-6,00	VERDE	256160	APF/D-6,00 W	NEGRO	255160	APF/D-6,00 D	AMARILLO	6	4,9	6,9	10,0	26,0	14,0	0,20	0,40	0,640	100	500
10	14	258170	APF/D-10,00	MARRÓN	256170	APF/D-10,00 W	MARRÓN	255170	APF/D-10,00 D	ROJO	10	6,5	7,2	13,0	26,0	14,0	0,20	0,40	0,990	100	400
16	14	258180	APF/D-16,00	MARRÓN	256180	APF/D-16,00 W	VERDE	255180	APF/D-16,00 D	AZUL	16	8,3	9,6	18,4	30,0	14,0	0,30	0,40	1,450	100	200